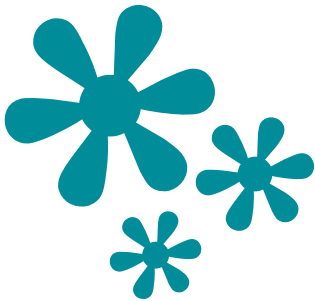


Principios y valores

IGUALDAD EQUIDAD	Satisfacer de manera equilibrada los intereses respectivos de todos los protagonistas interesados por las actividades de la empresa o de la organización (trabajadores, empresarios, socios o accionistas de la empresa, clientes, proveedores, comunidad local, nacional e internacional).
EMPLEO	El objetivo es crear empleos estables y favorecer el acceso a personas desfavorecidas o poco cualificadas. Asegurar a cada miembro del personal condiciones de trabajo y una remuneración dignas, estimulando su desarrollo personal y la asunción de responsabilidades.
MEDIO AMBIENTE	Favorecer acciones, productos y métodos de producción no perjudiciales para el medio ambiente a corto y a largo plazo.
COOPERACIÓN	Favorecer la cooperación en lugar de la competencia dentro y fuera de la organización.
SIN CARÁCTER LUCRATIVO	Las iniciativas solidarias tendrán como fin la promoción humana y social. Los posibles beneficios no se repartirán para beneficio particular, sino que revertirán en la sociedad mediante el apoyo a proyectos sociales, a nuevas iniciativas solidarias o a programas de cooperación al desarrollo, entre otros.
COMPROMISO CON EL ENTORNO	Las iniciativas solidarias estarán plenamente integradas en el entorno social en el que se desarrollan, lo cual exige la cooperación con otras organizaciones que afrontan diversos problemas del territorio y la implicación en redes, como único camino para que experiencias solidarias concretas puedan generar un modelo socio-económico alternativo.

Grupo La Veloz Cooperativa pretende ser modelo socioeconómico de referencia en Aragón y en el sector de la Economía Solidaria, tanto por su implicación social como por la viabilidad económica de una empresa democrática con valores solidarios.

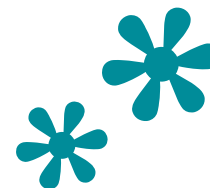
La Cooperativa está formada por un grupo humano que trabaja por construir y potenciar proyectos económicamente viables, ecológicamente sostenibles y socialmente justos.



Las actividades socioeconómicas que agrupa la cooperativa son:

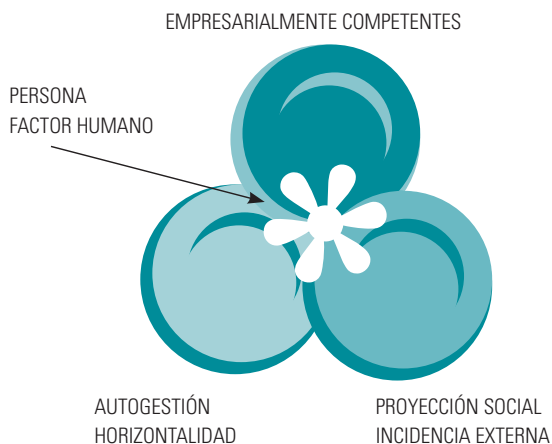
- **Ecomensajería LA VELOZ**, dedicada al transporte urgente de documentación y pequeña paquetería, siendo la primera empresa de mensajería en bicicleta creada en España.
- **NABATA Asesoría**, ofrece servicios profesionales de gestión y asesoramiento laboral, fiscal y contable, así como servicios de formación y de mediación de seguros.
- **RECICLETA**, dedicada a la venta y reparación de bicicletas y accesorios estando especializada en bicicleta ciudad y cicloturismo.

La finalidad que se persigue para los próximos años es el consolidar en Aragón unas estructuras económicas no especulativas y no excluyentes, donde la calidad de vida de las personas en su entorno social y medioambiental se convierta en el eje de la actividad económica y no al contrario.



VISIÓN, MISIÓN Y VALORES

Nuestra misión se apoya en tres ejes que marcan el funcionamiento, los valores y las actuaciones de nuestra cooperativa:



Nuestros valores se refuerzan a su vez con la asunción de los seis principios de la Carta Empezar por un Mundo Solidario consensuados a nivel europeo y asumidos por la Red de Economía Alternativa y Solidaria (REAS) de la que formamos parte.

El compromiso con la misma consiste en:

- **Dar respuesta** a los seis principios de base y elegir objetivos prioritarios en la lista de los criterios complementarios propuestos en la Carta.
- **Controlar** regularmente si nuestras prácticas son coherentes con los principios, remediando eventuales faltas y publicando cada año el Balance Social o Informe Anual de Evaluación de las actividades de la Cooperativa.
- **Asociar** en esta gestión al conjunto de las personas de la empresa.

RECONOCIMIENTOS

El compromiso de Grupo La Veloz con el medio ambiente y la sostenibilidad forma parte de su razón de ser. Desde los orígenes en el año 1993 hasta hoy, la trayectoria del Grupo La Veloz con relación a estos ámbitos ha sido reconocida en diferentes ocasiones. Durante el periodo que nos ocupa, 2004-2005, hemos de citar los siguientes reconocimientos:



SPECIAL EN EL III PREMIO EBRÓPOLIS RÁCTICAS CIUDADANAS.

“Este galardón pretende distinguir y dar a conocer todas las iniciativas que se desarrollan actualmente en Zaragoza y su área de influencia y que, por su contribución a la construcción de un futuro mejor, son dignas de ser imitadas por todos”

(www.ebropolis.es)



RECONOCIMIENTO EMPRESARIAL 2004

Empresa finalista en el 1^{er} Premio Aragonés a la Responsabilidad Social Corporativa.

“El Premio Aragonés a la Responsabilidad Social Corporativa reconoce la labor de aquellas organizaciones que han demostrado en su quehacer diario una preocupación por el desarrollo social”

(BOA del 9 de julio de 2004)

RECONOCIMIENTO AMBIENTAL 2005

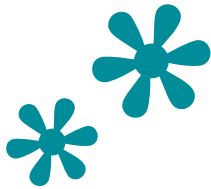
Premio Desarrollo Sostenible 2005 de Fundación Ecología y Desarrollo

“En esta edición, el reconocimiento se centró en la lucha frente al cambio climático y se premió a la Ministra de Medio Ambiente, Cristina Narbona, por sus esfuerzos para impulsar el Protocolo de Kyoto, y a Grupo la Veloz, por su compromiso a favor del clima antes incluso de que fuera aprobado el citado Protocolo”.

(nota de prensa de la Fundación Ecología y Desarrollo, 9-9-05)



PRINCIPIOS DEL MODELO DE GESTIÓN

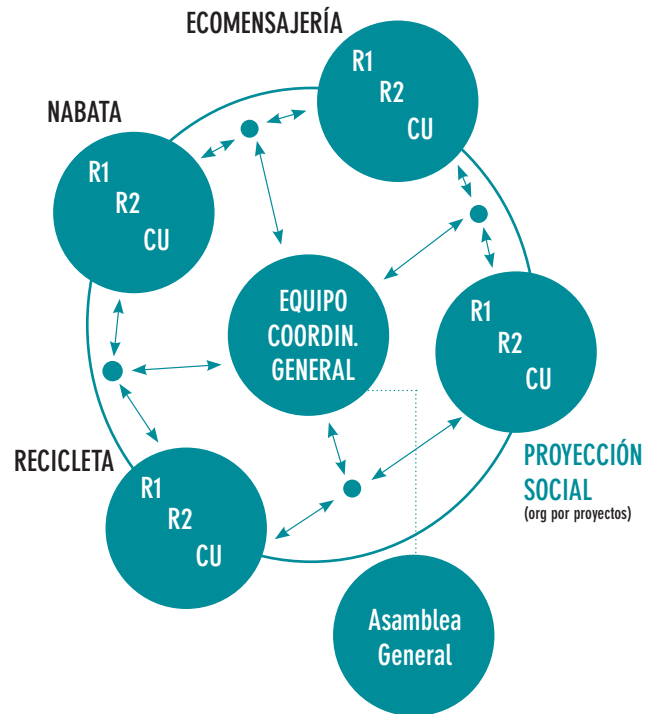


El liderazgo en una empresa debe ser un elemento motivador, que aporte constancia y coherencia en la persecución de los objetivos.

Con su comportamiento, los líderes responsables tienen que servir de inspiración a toda la organización reforzando la cultura y la ética corporativa. En las cooperativas, dadas sus particularidades, el liderazgo debe ser temporal, democrático y poli-céntrico.

En Grupo La Veloz hacemos realidad estos tres caracteres inspirados por nuestro principio de Autogestión y Horizontalidad en la Toma de Decisiones. La dirección efectiva de la empresa es colectiva. La toma de decisiones está distribuida por unidades y proyectos atendiendo a nuestro fundamento de Trabajo en Equipo, lo que nos reporta madurez y equilibrio y consenso a la hora de plantear y resolver problemas.

Además el hecho de que trabajadores que llevan poco tiempo en la empresa participen junto con miembros con más grado de responsabilidad mediante una relación democrática, de igualdad y de solidaridad, facilita un clima interno de confianza. Se comparten los conocimientos y se promueve la cooperación interna, con lo que se facilita también la implicación en los asuntos de la Cooperativa y se generan equipos altamente productivos.



R. Responsables de Procesos o Funciones

CU. Coordinador de Unidad

ECG. Equipo de Coordinación General

Grupo La Veloz Cooperativa: Unidades Autogestionarias



COMUNICACIÓN, PARTICIPACIÓN E IMPLICACIÓN

En una organización donde la persona es el eje sobre el que gira todo el proyecto, la comunicación y la participación son el vehículo por el que se descubren y comparten objetivos, se reparten las tareas y se crea la sinergia suficiente para empujar la empresa.

La Veloz articula dos ejes principales de comunicación y participación: el boletín interno L'Abentau y las Asambleas.

Las Asambleas

En las Asambleas se estimula el trabajo en equipo y la alineación de todas las personas con los objetivos de la empresa.

Las decisiones que afectan a la marcha de la Cooperativa deben ser tomadas en un marco apropiado y con un flujo de información óptimo. Por ello, disponemos de diferentes Asambleas dependiendo de los temas a tratar:

- **Asambleas Generales.** Se celebran anualmente y allí se toman las decisiones de carácter estratégico, se analizan los resultados obtenidos durante el año anterior y se proponen objetivos para el ejercicio siguiente. Posteriormente se evalúa colectivamente el desempeño de las tareas de cada una de las personas con responsabilidades y se fijan los compromisos del siguiente año. La componen todas las personas que participan activamente en la Cooperativa.

- **Asamblea de Coordinación.** Se celebran quincenalmente y allí se vela por el cumplimiento de los objetivos generales marcados en la Asamblea General, coordinando y revisando la eficacia del conjunto de actividades de la Cooperativa. Está formada por el Consejo Rector y responsables de cada una de las unidades de actividad.

- **Asambleas de Unidad.** Tienen periodicidad mensual o quincenal en función de las necesidades de cada unidad (Ecomensajería, Proyección Social, Nabata y Recicleta) y en ellas se abordan aspectos específicos y operativos de cada actividad. Las componen en cada unidad personas responsables de procesos o funciones.

- **Asambleas Informativas.** Se celebran periódicamente (1-2 veces al año) y en ellas se informa de los resultados obtenidos, los objetivos propuestos y las actividades que se están desarrollando invitando a participar. Están dirigidas a la totalidad de las personas que trabajan en la Cooperativa.

LA PARTICIPACIÓN EN LA TOMA DE DECISIONES

	Operativas	Tácticas	Estratégicas
Delegación	*		+ Importancia
Consulta		*	
Consenso			*
+ Participación			

INTERCOOPERACIÓN Y DESARROLLO DE ALIANZAS

Según las teorías de los Sistemas de Calidad, desarrollar y mantener alianzas añade valor a la cadena proveedor / cliente. Desde nuestra cooperativa, las alianzas no sólo añaden valor a la cadena del proceso productivo sino que también generan otro tipo de riqueza difícilmente cuantificable en términos monetarios.

Durante el periodo que comprende esta memoria, hemos trabajado activamente con diversas organizaciones. Destacamos las siguientes:

REAS Red de Redes de Economía Solidaria

Formamos parte de esta red desde su constitución en el año 1995. En la actualidad, agrupa a 11 redes territoriales (distribuidas por gran parte del estado) y a la red sectorial (RUFAS Red de Útiles Financieros Alternativos y Solidarios). Las principales actuaciones llevadas a cabo por REAS han sido:

- Coordinación operativa entre las diferentes redes de Economía Solidaria y formación.
- Implantación del modelo de Auditoría Social.
- Desarrollo de alianzas en las finanzas éticas y solidarias.
- Impulsar la creación de un mercado social.

Durante el año 2004 asumimos la Vicepresidencia de la Red y en el año 2005 la Presidencia. Participamos en las 9 reuniones de Junta Directiva que hubo en este periodo así como en las 2 asambleas anuales.

Reas Aragón

La Red de Economía Alternativa y Solidaria de Aragón, de la que formamos parte desde su constitución en el año 2001, agrupa en la actualidad a 13 entidades aragonesas. Las acciones más destacadas llevadas a cabo en este periodo han sido:

- Elaboración y aprobación de nuevo plan estratégico y reglamento interno.
- Dinamizar la creación de una central de compras responsable en Aragón.
- Impulsar junto con Financiación Solidaria la creación de Coop57 Aragón.
- Buscar alianzas para crear un mercado social.

Desde el año 2005 asumimos la Presidencia de la Red. Hemos participado en las 15 reuniones de Junta Directiva así como en las 3 asambleas generales que se han realizado en este periodo.

Coop57 Aragón

En el año 2004 trabajamos, junto con diversas organizaciones, en las conclusiones del estudio "Sinergias entre las Entidades Sociales de Zaragoza", con el objeto de poner en marcha una herramienta financiera al servicio de las entidades sociales. La tarea emprendida desde Financiación Solidaria y Reas Aragón da sus frutos y, en el año 2005, este proceso culmina con la constitución de Coop57 Aragón por 19 entidades aragonesas.

Coop57 Aragón forma parte de COOP57 SCCL, una cooperativa de servicios financieros, creada en Barcelona en mayo de 1995, que destina sus recursos propios a proporcionar ayuda financiera a proyectos de Economía Social que potencien el empleo, fomenten el cooperativismo, el asociacionismo y la solidaridad en general, y promuevan la sostenibilidad sobre la base de principios éticos y solidarios.

Desde Grupo La Veloz continuamos trabajando en su fortalecimiento a través del Consejo Rector y de la Comisión Técnica.





La Veloz Ecomensajería

Grupo La Veloz Cooperativa

**Mensajería, transporte urgente,
logística y distribución**

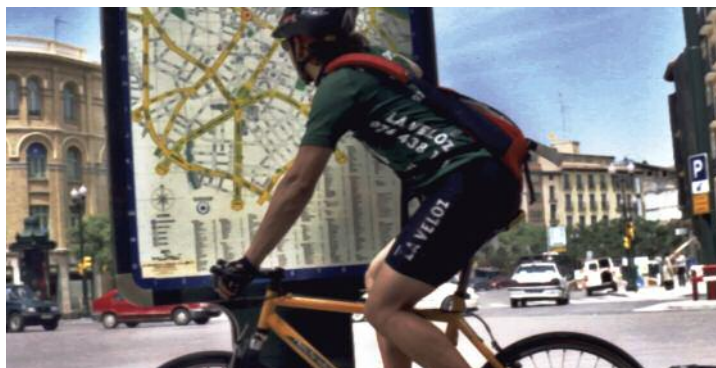
Con más de diecisiete años de experiencia, LA VELOZ es una empresa de referencia en el sector de transporte urgente, logística y distribución de documentación y paquetería en el ámbito local, regional, nacional e internacional. Somos pioneros utilizando bicicletas como elemento de transporte dentro del casco urbano, ofreciendo un servicio ágil y eficaz a la vez que respetuoso con el medio ambiente.

La Veloz es marca comercial de Grupo la Veloz Cooperativa que trabaja desde 1993 por construir y potenciar proyectos económicamente viables, ecológicamente sostenibles y socialmente justos.



Mayoral 9, local 2 • 50003 Zaragoza
Contacto: Javier Ortega Díaz
☎ 976 438 111
ecomensajeria@grupolaveloz.com
www.grupolaveloz.com/mensajeria

Horario de atención al público:
Lunes a viernes de 08:00 h a 20:00 h.



NUESTROS SERVICIOS

Mensajería y Transporte Urgente Regional, Nacional e Internacional

- **10h** Servicio con garantía de entrega antes de las 10 horas del día siguiente laborable a su expedición.
- **14h** Servicio con garantía de entrega antes de las 14 horas del día siguiente laborable a su expedición.
- **24h** Servicio con garantía de entrega antes de las 19 horas del día siguiente laborable a su expedición.

Mensajería, Transporte Urgente y Distribución Local

- **Inmediato** Servicio urbano bici/moto con garantía de recogida y entrega en 1 hora zona eco y en 2 horas *zona urbana*.
- **Urgente** Servicio urbano bici/moto/furgoneta con garantía de entrega en *zona eco, urbana y metropolitana*.
- **Distribución** Servicio urbano bici/moto/furgoneta con garantía de entrega antes de las 10, 14 ó 19 horas del día siguiente laborable a su expedición en *zona eco, urbana y metropolitana*.

Distribución y Logística para el Mercado Social

Diseñado especialmente para satisfacer las necesidades de las entidades y empresas sociales, es un servicio que engloba todos los procesos necesarios para una gestión eficiente de la cadena logística de sus productos hasta el consumidor final. El aprovisionamiento, transporte, recepción de productos, almacenaje, gestión de stocks y pedidos, embalaje, manipulación, etiquetado y distribución, son algunas de las fases y servicios que ofrece **LA VELOZ Logística**.

Actualmente, también distribuimos en Zaragoza productos procedentes de la agricultura ecológica en diferentes puntos verdes de la ciudad.

ÁMBITO

Local, regional, nacional, internacional.

APLICACIÓN DE PRINCIPIOS Y VALORES

IGUALDAD/EQUIDAD La propiedad de la cooperativa es de sus socios y socias trabajadores/as. La organización asamblearia y la toma de decisiones colectiva permiten junto con la implicación y motivación de sus miembros, practicar la democracia participativa y la autogestión cooperativa en la empresa.

TRABAJO El 93% del empleo creado en la cooperativa es estable. El sistema retributivo aplicado tiene como características principales: la equidad interna, la competitividad externa y la motivación individual en base a competencias y a la asunción de responsabilidades.

MEDIO AMBIENTE El uso urbano de bicicletas para el transporte de documentación y paquetería, nos hace dejar de emitir unas 50 toneladas de CO₂ anualmente a la atmósfera. Disponemos de un sistema de control, contabilización y compensación de emisiones. Las instalaciones de la cooperativa han sido diseñadas atendiendo a diversos criterios, como la mejora de la calidad en los puestos de trabajo, la accesibilidad óptima para personas con discapacidad y mínimo impacto ambiental (en los materiales utilizados para la reforma y en la eficiencia energética). Las oficinas disponen de separadores de residuos para favorecer el reciclaje. Todos los materiales impresos se realizan en papel reciclado y libre de cloro. Somos una entidad adherida a la Estrategia Aragonesa de Educación Ambiental (EÁREA).

COOPERACIÓN El 1% de los salarios y de la facturación, junto con el Fondo de Educación y Promoción Cooperativa, se destinan anualmente al Fondo Social de la cooperativa para desarrollar acciones de inter-cooperación con otras entidades o redes. Además, la cooperativa dedica más de 2.000 horas anuales a la cooperación altruista con diversas redes y entidades sociales.

SIN CARÁCTER LUCRATIVO Todos los beneficios de la cooperativa se reinvierten íntegramente en la misma para la mejora de condiciones laborales y creación de empleo, la mejora de infraestructuras y medios de producción así como el desarrollo de nuevos proyectos.

COMPROMISO CON EL ENTORNO La cooperativa trabaja desde lo local con una dimensión global. Así pues, trabajamos en el zaragozano barrio de San Pablo junto con otras entidades sociales y en la ciudad, en espacios como la Mesa de la Bicicleta y Financiación Solidaria, en la comunidad aragonesa con REAS Aragón y Coop57 Aragón y a nivel estatal con REAS Red de Redes.



RECONOCIMIENTOS

- Mención especial en la 3.ª Edición del Premio Ebrópolis a las Buenas Prácticas Ciudadanas, Finalistas en la 1.ª Edición del Premio Aragonés a la Responsabilidad Social Corporativa del año 2004 y Premio Desarrollo Sostenible 2005 de Ecología y Desarrollo.



Nabata Asesoría

Grupo La Veloz Cooperativa

Asesoría en Economía Social

Nabata ofrece servicios profesionales de asesoría, gestión y consultoría orientados principalmente a entidades y empresas de Economía Social y Solidaria. Nuestro objetivo principal es el de fomentar el desarrollo, crecimiento y capacitación de estas entidades a través de un trato personalizado y altamente especializado.

Nabata es marca comercial de Grupo La Veloz Cooperativa que trabaja desde 1993 por construir y potenciar proyectos económicamente viables, ecológicamente sostenibles y socialmente justos.



Mayoral 9, local 2 • 50003 Zaragoza
Contacto: Carlos Clarimón Torrecillas
☎ 976 469 245
nabata@grupolaveloz.com
www.grupolaveloz.com/nabata

Horario de atención al público
Lunes a jueves de 09:00 h a 14:00h
y de 16:00 a 19:00 h.
Viernes de 09:00 a 14:00 h.



NUESTROS SERVICIOS

Servicios profesionales de gestión y asesoramiento en las áreas laboral, contable y fiscal, orientados principalmente a entidades y empresas de Economía Social y Solidaria (cooperativas, sociedades laborales, asociaciones, fundaciones, empresas de inserción, autónomos/as, etc.). Servicios de consultoría para empresas y entidades, así como actividades de formación.

Servicios de asesoría y formación

- Constitución de empresas y entidades de economía social.
- Asesoramiento en subvenciones y ayudas.
- Seguimiento de planes de negocio y análisis de proyectos.
- Gestión de la formación continua.

Contable

- Creación y puesta en marcha de planes contables.
- Análisis e interpretación de estados financieros.
- Confección, actualización y verificación de contabilidades.
- Elaboración de cuentas anuales.
- Asesoría en contabilidad de costes.

Laboral

- Nóminas y liquidaciones de la seguridad social.
- Contratación y afiliación.
- Análisis de costes y fórmulas de contratación.
- Servicios *on line*.

Fiscal

- Asesoramiento personalizado sobre opciones fiscales y planificación.
- Declaraciones fiscales (IRPF, IVA e Impuesto de sociedades).
- Elaboración y seguimiento de obligaciones formales tributarias.

Consultoría y formación para grupos y entidades de economía social y solidaria

- Organización interna.
- Sistemas retributivos.
- Resolución de conflictos.
- Gestión y administración de empresas.
- Formación en valores de economía solidaria.
- Balance social y auditoría.

ÁMBITO

Local, regional y nacional.

APLICACIÓN DE PRINCIPIOS Y VALORES

IGUALDAD/EQUIDAD La propiedad de la cooperativa es de sus socios y socias trabajadoras/as. La organización asamblearia y la toma de decisiones colectiva permiten junto con la implicación y motivación de sus miembros, practicar la democracia participativa y la autogestión cooperativa en la empresa.

TRABAJO El 93% del empleo creado en la cooperativa es estable. El sistema retributivo aplicado tiene como características principales: la equidad interna, la competitividad externa y la motivación individual en base a competencias y a la asunción de responsabilidades.

MEDIO AMBIENTE Las instalaciones de la cooperativa han sido diseñadas atendiendo a diversos criterios como la mejora de la calidad en los puestos de trabajo, la accesibilidad óptima para personas con discapacidad y mínimo impacto ambiental (en los materiales utilizados para la reforma y en la eficiencia energética). Las oficinas disponen de separadores de residuos para favorecer el reciclaje. Todos los materiales impresos se realizan en papel reciclado y libre de cloro. Somos una entidad adherida a la Estrategia Aragonesa de Educación Ambiental. EÁREA.

COOPERACIÓN El 1% de los salarios y de la facturación, junto con el Fondo de Educación y Promoción Cooperativa, se destinan anualmente al Fondo Social de la cooperativa para desarrollar acciones de intercooperación con otras entidades. Además, la cooperativa dedica más de 2.000 horas anuales a la cooperación altruista con diversas redes y entidades sociales.

SIN CARÁCTER LUCRATIVO Todos los beneficios de la cooperativa se reinvierten íntegramente en la misma para la mejora de condiciones laborales y creación de empleo, la mejora de infraestructuras y medios de producción así como el desarrollo de nuevos proyectos.

COMPROMISO CON EL ENTORNO La cooperativa trabaja desde lo local con una dimensión global. Así pues trabajamos en el Zaragoza Barrio de San Pablo junto con otras entidades sociales, en la ciudad en espacios como Financiación Solidaria, en la comunidad aragonesa con REAS Aragón y Coop57 Aragón y a nivel estatal con Reas Red de Redes.



RECONOCIMIENTOS

- Mención especial en la 3.ª Edición del Premio Ebrópolis a las Buenas Prácticas Ciudadanas, Finalistas en la 1.ª Edición del Premio Aragonés a la Responsabilidad Social Corporativa del año 2004 y Premio Desarrollo Sostenible 2005 de Ecología y Desarrollo.



Recicleta

Grupo La Veloz Cooperativa

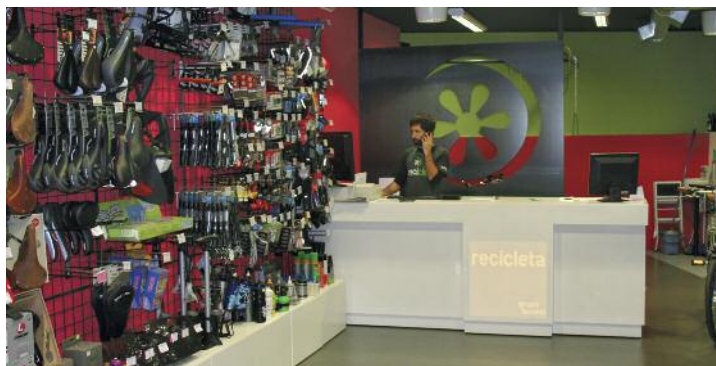
Tienda de bicicletas y accesorios.
Taller de reparación.
Educación ambiental

Recicleta cuenta con una tienda especializada de bicicletas y accesorios y un taller de reparación. Nuestro objetivo principal es el de difundir y fomentar el uso de la bicicleta desde todas sus posibilidades (como medio de transporte urbano, de ocio y deportivo). Estamos especializados en Bici Ciudad y Cicloturismo y trabajamos para ofrecer soluciones a los problemas de transporte y movilidad en las ciudades. Recicleta es marca comercial de Grupo la Veloz Cooperativa que trabaja desde 1993 por construir y potenciar proyectos económicamente viables, ecológicamente sostenibles y socialmente justos.



Asalto 69 (frente al Parque Bruil)
50002 Zaragoza
Contacto: Joaquín Alfonso Marín
☎ 976 295 800
recicleta@grupolaveloz.com
www.recicleta.com

Horario de atención al público:
Lunes a viernes de 10.00 a 13.30 h.
y de 16.00 a 20.00 h.
Sábados de 10.30 a 13.30 h.



NUESTROS PRODUCTOS

- Recicleta es un lugar de encuentro especializado en el mundo de la bicicleta.
- En nuestra tienda podrás encontrar las mejores soluciones para las necesidades del ciclismo urbano.
- Personal dispuesto a ayudar a seleccionar el tipo de bicicleta justo para nuestras necesidades, sabemos que éstas son muy diferentes a las de los deportistas profesionales.
- Recicleta es especialista en bicicletas urbanas, plegables, holandesas, reclinadas, bicicletas para cicloturismo y bicicletas con bujes de cambio interno. Para cada una de estas modalidades hemos seleccionado las mejores marcas.
- Amplia gama de accesorios (sistemas de seguridad, alforjas, parrillas, vestuario, cronómetros, sistemas de iluminación, cestas, remolques, sillas infantiles, vestuario, zapatillas, cascos, pulsómetros,...).
- Trabajamos con primeras marcas.
- Bicicletas de 2.ª mano.
- Especialistas en Bici Ciudad y Cicloturismo.
- Colaboramos activamente en diseños de nuevos conceptos de bicicletas para el transporte de personas y mercancías.
- Por la adquisición de tu bicicleta nueva, te realizamos una revisión gratuita al mes de la compra.
- Te podemos informar sobre: actividades, salidas en bicicleta, cursos, rutas, carriles bici y todo tipo de actividades relacionadas con el mundo de la bicicleta.

NUESTROS SERVICIOS

- **Taller especializado en el montaje y reparación de todo tipo de bicicletas.** Trabajamos con materiales de calidad. Cada bicicleta es probada y examinada exhaustivamente por nuestros mecánicos antes de que sea entregada a nuestros clientes.

- **Campañas de sensibilización.**

Desde Recicleta trabajamos para que la bicicleta sea respetada como medio de transporte. También participamos en los foros de discusión existentes en nuestra ciudad y colaboramos con las administraciones públicas para la mejora de la legislación existente en nuestra ciudad.

Promovemos un modelo de movilidad sostenible, donde podamos convivir peatones, ciclistas y vehículos a motor. Trabajamos para dar a conocer las ventajas de la bicicleta como medio de transporte barato, sano, divertido y no contaminante: en definitiva, trabajamos por una ciudad más habitable.

ÁMBITO

Local (Zaragoza): Venta en tienda y taller de reparación. Regional: Actividades, excursiones y recorridos. Nacional: Venta online de productos con servicio de mensajería a toda la península.

APLICACIÓN DE PRINCIPIOS Y VALORES

IGUALDAD/EQUIDAD La propiedad de la cooperativa es de sus socios y socias trabajadores/as. La organización asamblearia y la toma de decisiones colectiva permiten junto con la implicación y motivación de sus miembros, practicar la democracia participativa y la autogestión cooperativa en la empresa.

TRABAJO El 93% del empleo creado en la cooperativa es estable. El sistema retributivo aplicado tiene como características principales: la equidad interna, la competitividad externa y la motivación individual en base a competencias y a la asunción de responsabilidades.

MEDIO AMBIENTE Desde Recicleta, trabajamos para que la bicicleta sea respetada como medio de transporte. También participamos en los foros de discusión existentes en nuestra ciudad y colaboramos con las administraciones públicas para la mejora de la legislación existente en nuestra ciudad. Promovemos un modelo de movilidad sostenible, donde podamos convivir peatones, ciclistas y vehículos a motor. Trabajamos para dar a conocer las ventajas de la bicicleta como medio de transporte barato, sano, divertido y no contaminante: en definitiva, trabajamos por una ciudad más habitable. Todos los materiales impresos se realizan en papel reciclado y libre de cloro. Somos una entidad adherida a la Estrategia Aragonesa de Educación Ambiental (EÁREA).

COOPERACIÓN El 1% de los salarios y de la facturación, junto con el Fondo de Educación y Promoción Cooperativa, se destinan anualmente al Fondo Social de la cooperativa para desarrollar acciones de intercooperación con otras entidades o redes. Además, la cooperativa dedica más de 2.000 horas anuales a la cooperación altruista con diversas redes y entidades sociales. Con la campaña de «Bicicletas Solidarias» hemos reparado y enviado más de 400 bicis a Cuba, El Sahara, Mozambique, Nicaragua y Gambia. Esta campaña la venimos desarrollando con el apoyo de varios colectivos de la ciudad y un gran número de ciudadanos/as de nuestra ciudad que desinteresadamente donan sus bicicletas.

SIN CARÁCTER LUCRATIVO Todos los beneficios de la cooperativa se reinvierten íntegramente en la misma para la mejora de condiciones laborales y creación de empleo, la mejora de infraestructuras y medios de producción así como el desarrollo de nuevos proyectos.

COMPROMISO CON EL ENTORNO La cooperativa trabaja desde lo local con una dimensión global. Así pues trabajamos en el zaragozano barrio de la Madalena junto con otras entidades sociales, en la ciudad en espacios como la Mesa de la Bicicleta, Pedalea y el Foro Ciudadano por la Movilidad Sostenible, en la comunidad aragonesa con REAS Aragón y Coop57 Aragón y a nivel estatal con REAS Red de Redes y Con Bici.





C/ Mayoral 9, Local 2 / 50.003 Zaragoza / Tfno. 976 404 488 / Fax. 976 284 827

www.grupolaveloz.com / grupolaveloz@grupolaveloz.com